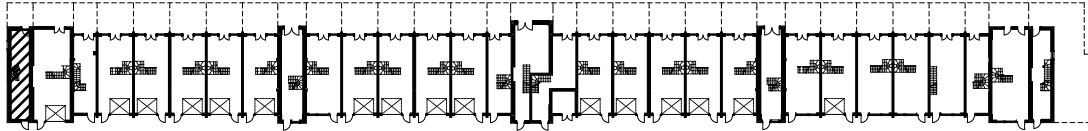


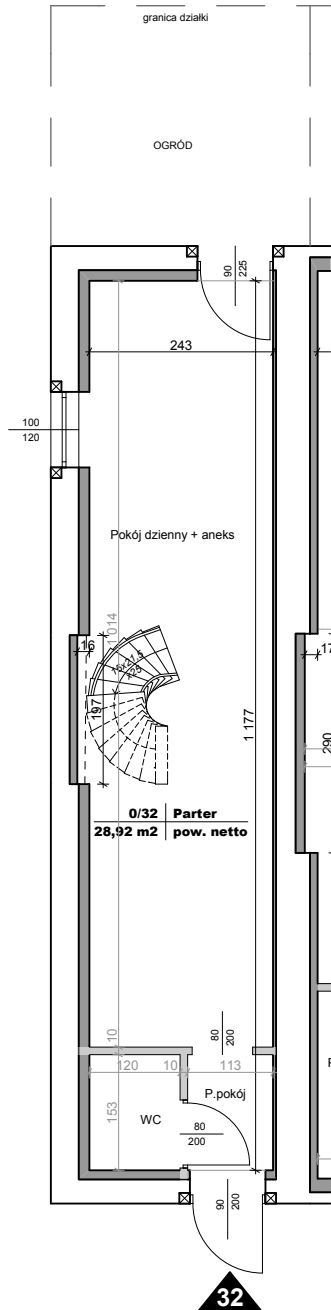
**KARTA LOKALU NR 32 - budynek A (północny)**  
przy ul. Powstańców Warszawy w Bydgoszczy

**3P+ANEKS+Ł+WC**

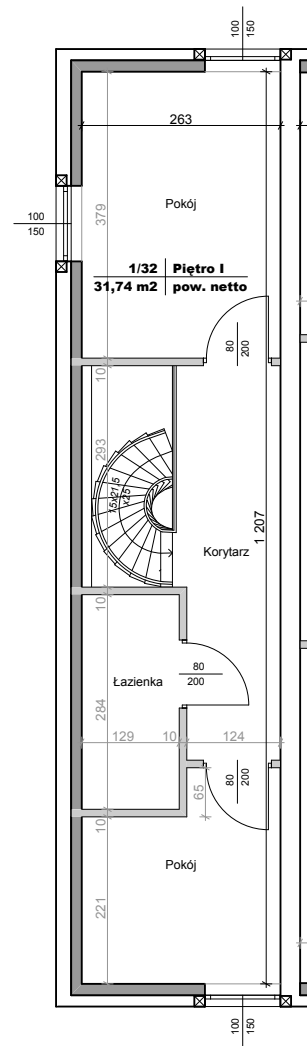
**Rzut parteru**  
skala 1:500



**Rzut lokalu**  
skala 1:100



**Rzut parteru**



**Rzut piętra**



**ZESTAWIENIE POWIERZCHNI netto**

Numer strefy	Nazwa strefy	Powierzchnia (m <sup>2</sup> )
0/32	Parter	28,92
1/32	Piętro I	31,74
<b>RAZEM</b>		<b>60,66 m<sup>2</sup></b>

**LEGENDA:**

- elementy stałe konstrukcyjne
- wymiarowanie elementów stałych
- elementy stałe konstrukcyjne, docieplone
- elementy nadające się do demontażu (ścianki działowe, rury, kanały)
- wymiarowanie elementów demont.

**lines**  
ARCHITEKCI  
Gdańska 128  
85-021 Bydgoszcz  
tel 052 5820 860  
fax 052 5820 864  
www.lines.pl  
studio@lines.pl

sporządził:

mgr inż. arch. Bartosz Kamiński  
upr. Nr KPOKK IA 02/2003  
Członek Izby Architektów nr0197

skala 1:100

data 01.06.2014

Lokal mieszkalny 32 spełnia wymogi określone w art. 2 ustawy z dnia 24 czerwca 1994 roku o własności lokali (Dz.U. nr 85 z dnia 27 lipca 1994r.) dotyczące samodzielności lokalu mieszkalnego.

Powierzchnię użytkową mieszkań liczonego wg normy PN-ISO 9836:1997 zgodnie z rozporządzeniem Ministra Transportu, Budownictwa i Gospodarki Morskiej z dnia 25 kwietnia 2012 r.

Pow.kondygnacji netto jest powierzchnia ograniczoną przez elementy zamykające stałe. Do pow. kondygnacji netto wlicza się elementy nadające się do demontażu tj.:ścianki działowe, rury, kanały. Otwory na drzwi i okna w elementach zamykających nie są wliczane w powierzchnię.